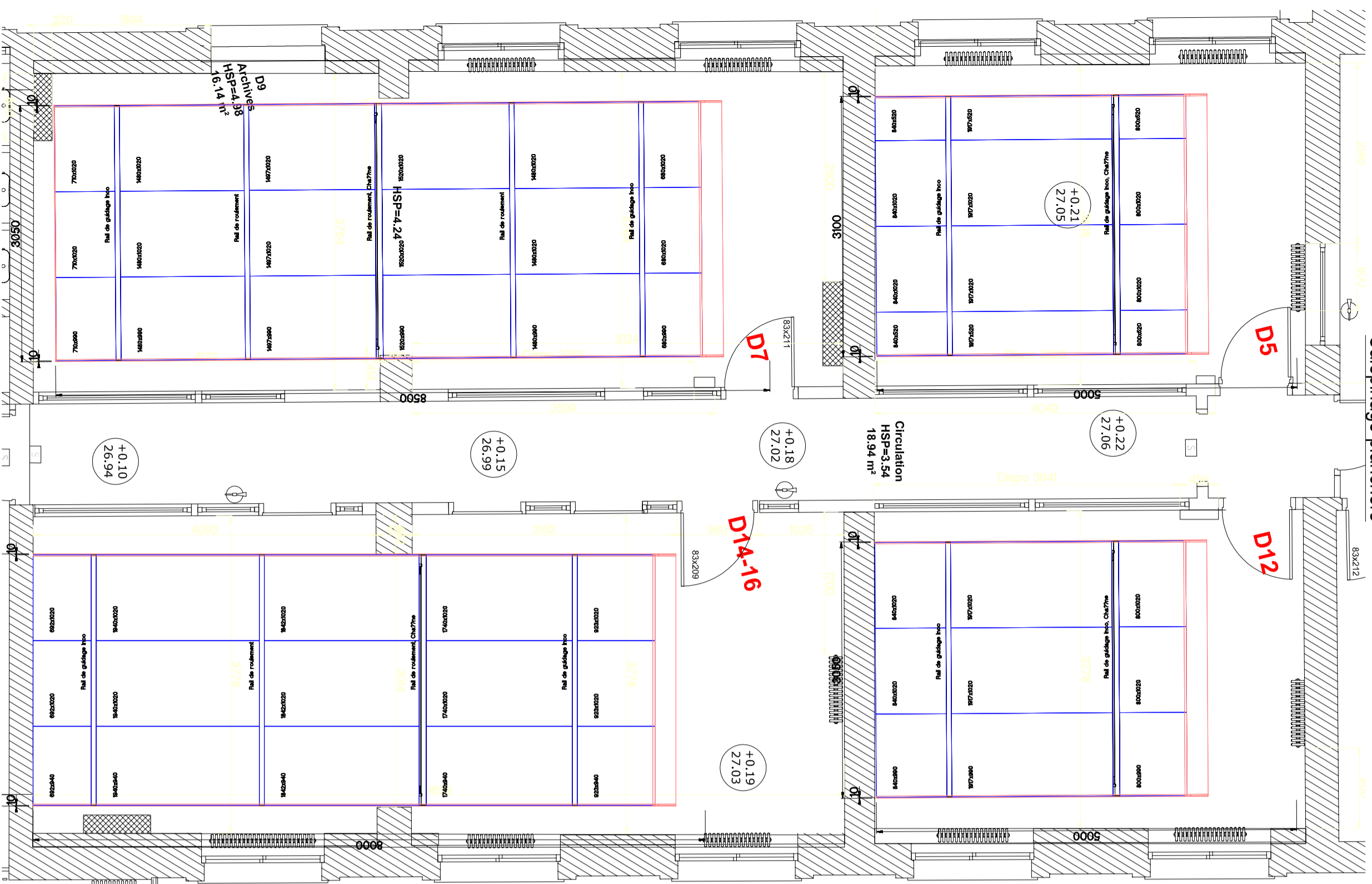


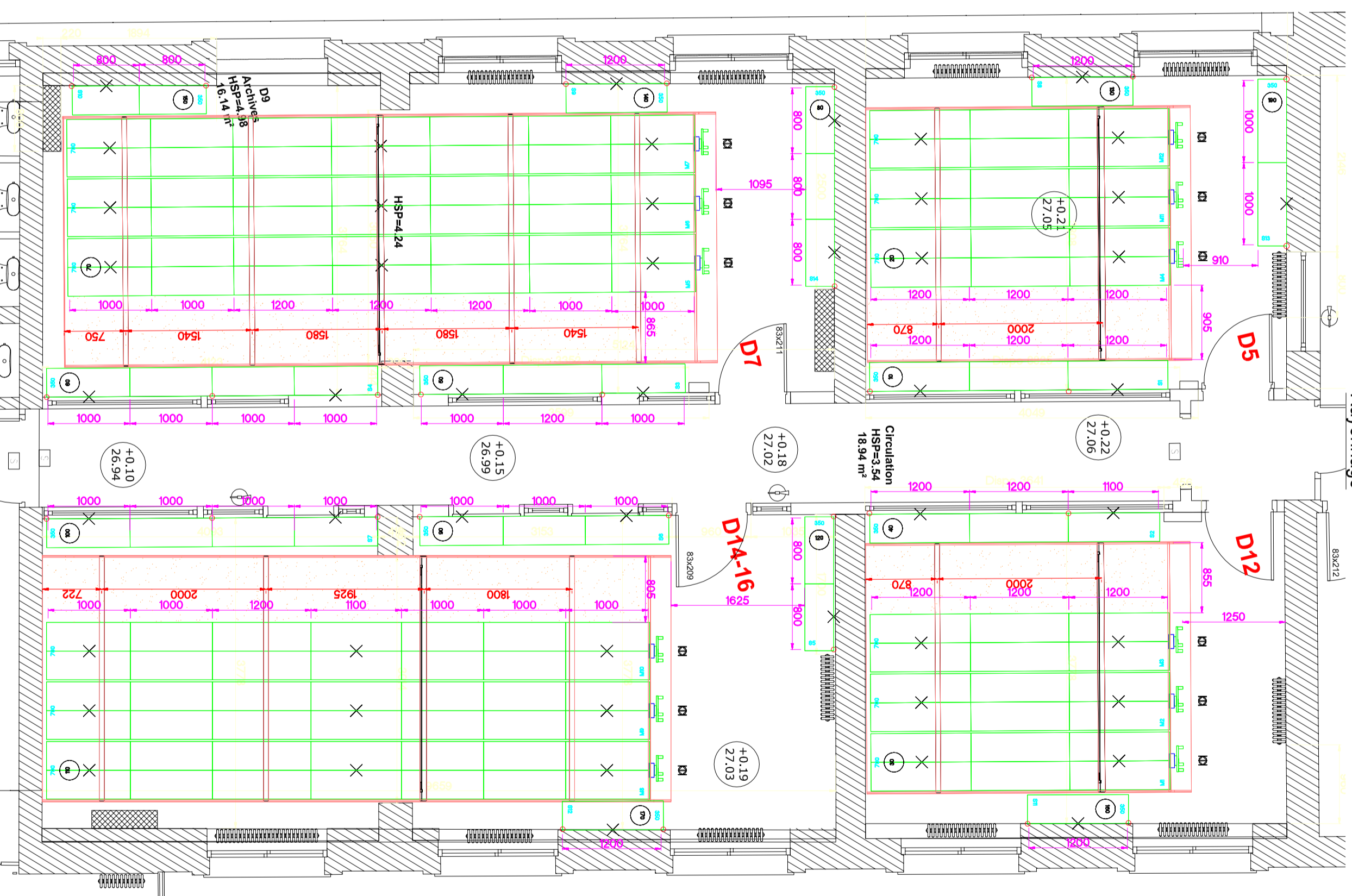
VUE EN PLAN

Calepinage planchers



VUE EN PLAN

Rayonnage

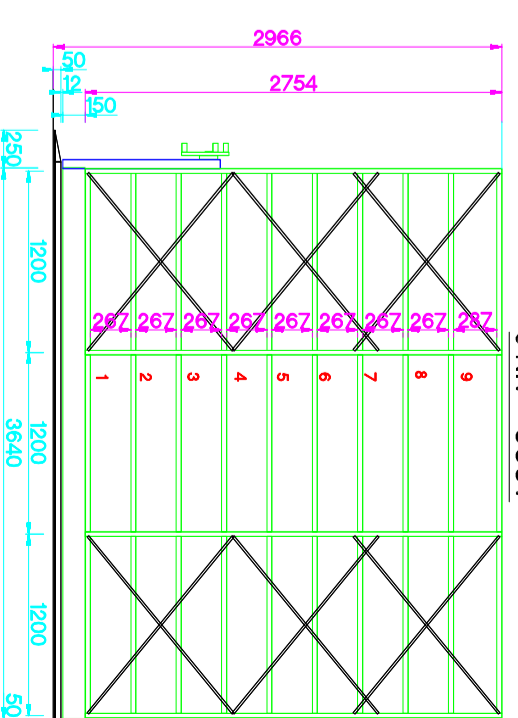


LEGENDE :

- Allée de consultation
- Faux plancher aggloméré brut
- Travée mobile mécanique 9 N + C
- Travée fixe, au sol 9 N + C
- Position des croisillons
- Fixation murale
- Blocage épis, sécurité consultation

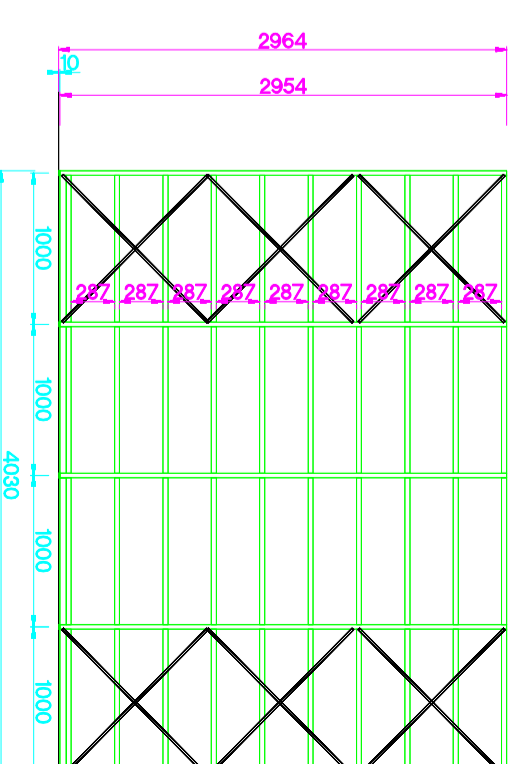
ELEVATION SUR MOBILE

9 NIV + COUV



ELEVATION SUR FIXE

9 NIV + COUV



DESCRIPTIF COMPACTUS XTR:

- Plancher CTBS, Cales PVC, rails Inco
- Finition rampe à l'avant et plinthes selon repérage sur plan
- Entraînement mécanique, bouton blocage sur volant
- Paroi Avant pleine finale
- Paroi Intermédiaire & Arrière, pleine
- Porte fiche A5
- 3 paires de croisillons par hauteur repérée
- Fixations murales pour Stabilité SFF
- Butees centrales 1/Niv DF
- Plinthe antipoussiere h40mm sur fixes

Métrage Linéaire utile - salle D5: 249,12 ml
 - salle D12: 230,76 ml
 - salle D7: 507,15 ml
 - salle D14-D16: 468,36 ml
TOTAL: 1455,39 ml

Dessinateur: L.O | Date: 23.04.2019 | Chargé d'affaire: Patrice RICHARD | Format: A2 | Feuille: 1/1 | Echelle: 1/50



Bruyzeel Rangements SAS
 Parc des Forges
 13 rue Jacob-Weiler
 Green Access H21
 67200 Strasbourg - France
 Tél: +33 03 88 26 96 00

BRGM
 Billy Montigny
PLAN D'EXECUTION

Devis: FR18061381 | Primatect: 887379 | Commande:
 Ce dessin est la propriété de BRUYZEEEL. Il ne doit en aucun cas être reproduit même en partie sans consentement écrit. Ref: legislation française

Ind.	Par	Date
A	LO	23.04.19
EXENB		30.10.19