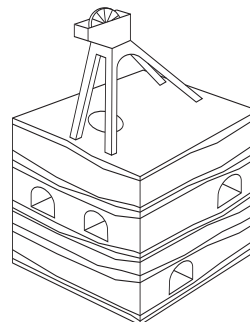


Après-mine



Réalisation d'une carte informative pour l'établissement d'un PPRM : dépôts de résidus de traitement minier à Vaulry (87)

En dehors de la mission confiée au Département Prévention et Sécurité Minière (travaux et gestion des ouvrages de sécurité pour les sites dont la responsabilité revient à l'État et qui lui sont confiés), au cours de l'année 2009, le BRGM a continué à fournir son expertise aux services déconcentrés pour l'exercice de leur mission (prévention des risques et aménagement du territoire, information...). Cette activité est essentiellement conduite au sein du Groupement d'intérêt public GEODERIS, qui associe le BRGM et l'INERIS.

ÉTUDES ET EXPERTISES

L'essentiel des activités a concerné les mouvements de terrains : réalisation de cartes d'aléas et reconnaissances des zones à risques

dans le cadre des Plans de Prévention des Risques Miniers (PPRM). Les études, les plus nombreuses, ont été réalisées en Pays-de-la-Loire, Limousin, Languedoc-Roussillon, Lorraine, Poitou-Charentes, Midi-Pyrénées et Rhône-Alpes.

Pour l'évaluation des risques d'instabilité des terrains, des reconnaissances lourdes par sondage ont été effectuées en Lorraine et surtout en Rhône-Alpes.

Toujours pour la cartographie des zones d'aléas, en Lorraine (dissolution de sel), la piézométrie des nappes du bassin salifère de la région de Dombasle a été finalisée tandis qu'en parallèle un levé géophysique a été mené sur ce bassin.

En Auvergne, le BRGM a participé à l'inventaire régional d'ouvrages miniers débouchant en surface.

En Alsace, les opérations de suivi environnemental sur l'ancienne concession pétrolière de Pechelbronn par prélèvement et analyses de déchets huileux se poursuivent. Dans la même thématique de l'environnement minier, des expertises sur le traitement des eaux de mine ont été réalisées en Auvergne.

Le BRGM a participé au côté de l'INERIS à la conception d'une méthodologie d'enquête de terrain sur les anciens dépôts miniers, dépôts dont l'inventaire est demandé dans le cadre



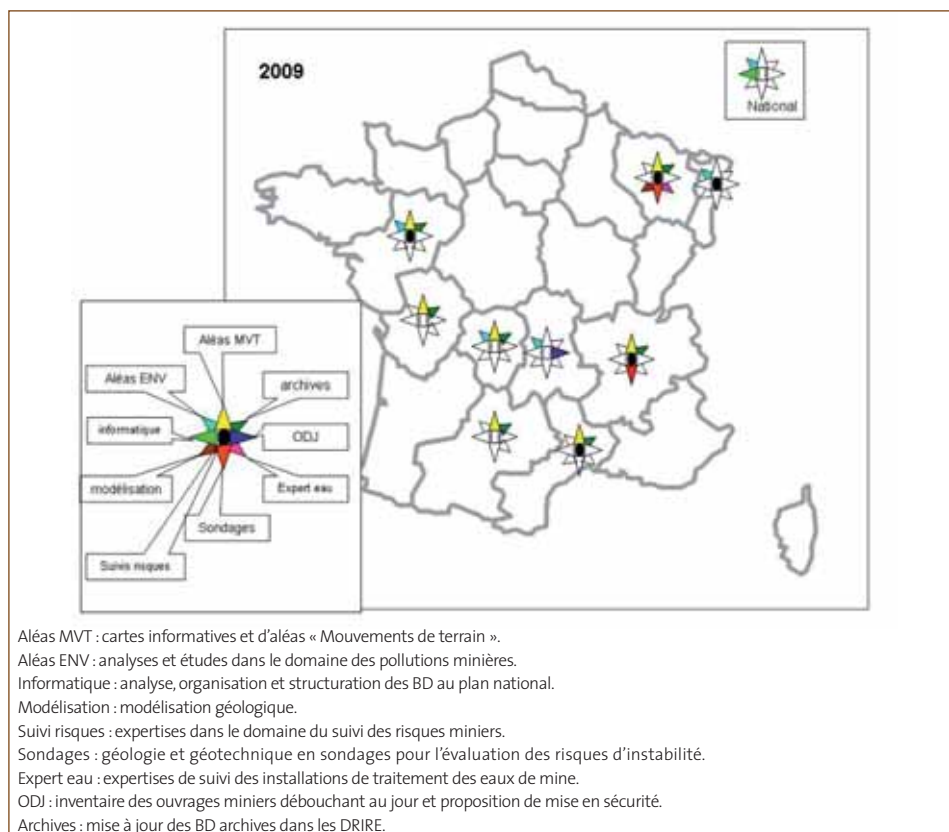
de la DDIE (Directive sur les déchets de l'industrie extractive). Une fiche terrain spécifique DDIE a été testée et validée en fin d'année.

Des actions ont également été menées pour l'organisation et la structuration du système d'information après-mine, avec notamment la création d'un espace collaboratif, lieu d'échange entre les différents services impliqués dans l'après-mine dont le MEEDDM.

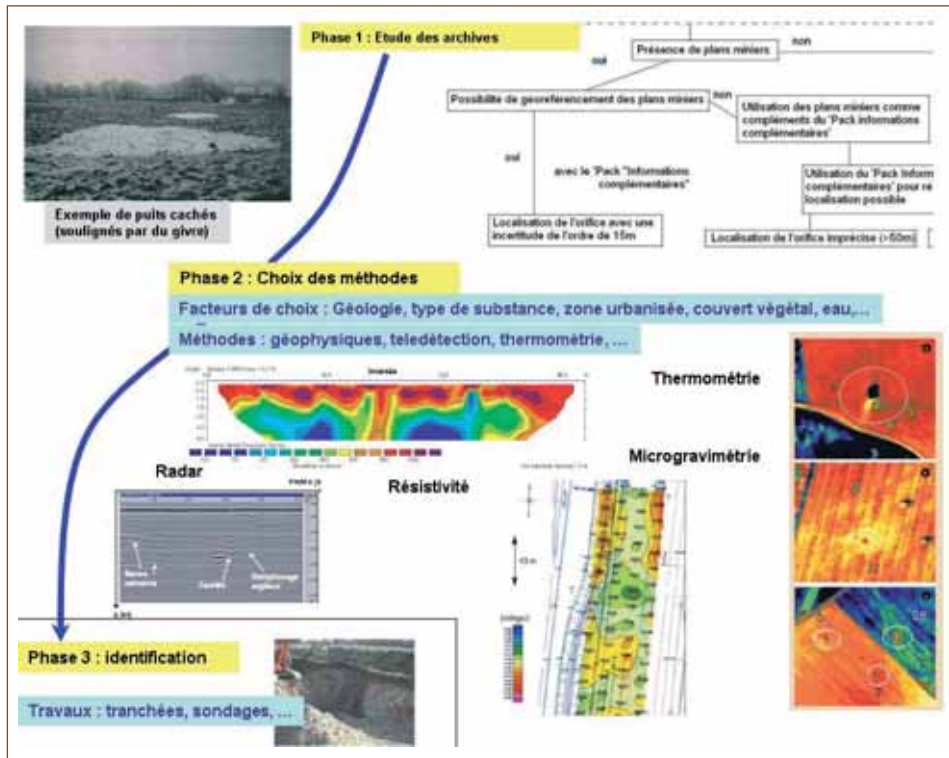
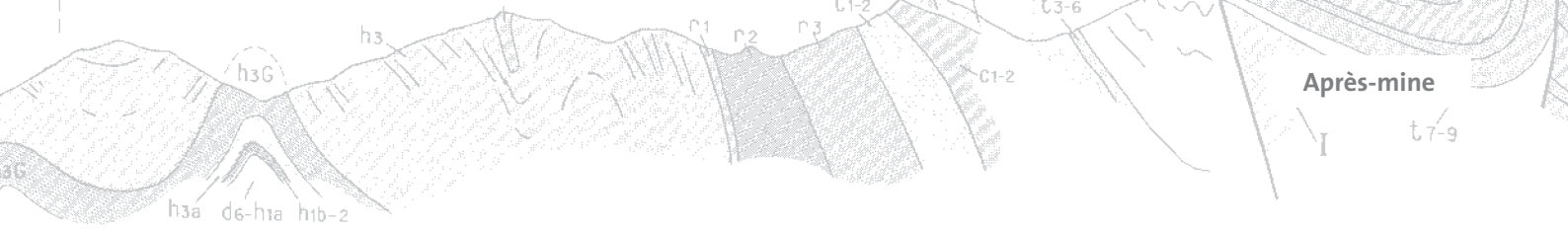
La carte ci-dessous illustre la répartition géographique des différents types d'intervention effectuée par le BRGM pour le compte de GEODERIS.

ÉTUDE MÉTHODOLOGIQUE

En 2009 a été réalisée une synthèse bibliographique des méthodes de localisation des anciens puits de mine non repérables précisément sur le terrain parce que sous recouvrement. Cette synthèse a permis d'évaluer l'intérêt de ces méthodes et de construire un logigramme d'aide au choix de la meilleure méthode en fonction des critères locaux spécifiques.



Régionalisation des catégories d'études réalisées pour GEODERIS



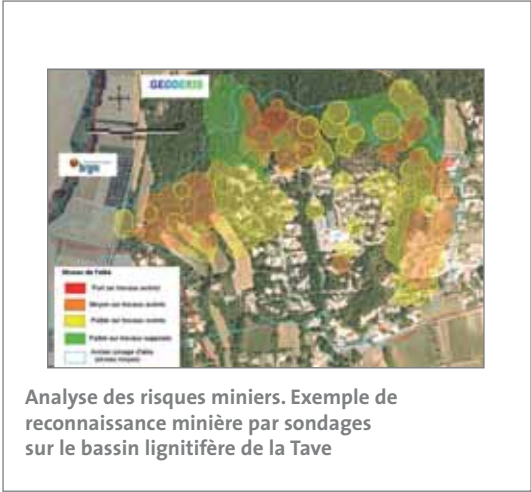
Présentation schématique du logigramme pour la recherche des ouvrages miniers cachés



Galerie pour l'exploitation de lignite à Saint-Didier-de-la-Tour dans le Dauphiné (38)



LE PROJET REMARQUABLE CONSULTABLE SUR LE CÉDÉROM



Analyse des risques miniers. Exemple de reconnaissance minière par sondages sur le bassin lignitifère de la Tave